

Y's Lab.

我々が作りたいのは 本気で京阪神・医学部を 目指す人が集う塾です。



「今の学校のレベルに合わせた授業では最難関大学への合格は難しい。かといって、レベルをあげすぎると生徒が減ってしまう。」

多くの進学塾はこのジレンマに頭を抱え、授業を少しずつ公立大レベルへとシフトしています。

それは今の松原では、ある意味仕方ないことでしょう。

だから我々はY's Lab.を作りました。

はっきり言って、Y's Lab.の授業は生野高校のレベルを遥かに超えています。

教科書を丸暗記し、学校の定期テストで良い点数を取るための塾ではありません。

一切の妥協をせず、最難関大学に合格するのに必要なレベルの授業をしています。

そして何よりY's Lab.の生徒は皆、非常に高い意識を持って受験勉強に臨んでいます。

大学受験は環境が最も大切です。

こんなに素晴らしい生徒が集まってくれたことを私は誇りに思います。

もしあなたが本当に大学受験に人生を懸けたいと思うなら、ぜひ一度Y's Lab.の体験にお越しください。

本当の大学受験のレベルを、そして思いっきり勉強ができる喜びを味わっていただけるはずですよ。

◆Y's Lab.代表

久保 駿太

高3化学 高3数学

生野高校から現役で京都大学薬学部へ合格。全国模試で理系総合1位、数学の偏差値98.6をマークし、独自のノウハウによって生徒を数々の難関大に合格させている。現在は教材メーカーの玉井式で高校生向けの教材制作チームを率いている。

「Y's Lab.」のハイレベルな講義を担当する講師陣



安川 慧士

高2化学

化学でありがちなのが、考え方や知識を単独で詰め込むこと。これでは一向に得意になりません。化学は身の回りに溢れているので、いろんな分野と結びつけて学んでいきましょう！受験のその先まで見据えられる多角的な視野の習得をサポートします！



西川 尚輝

高3英語

わからない問題が出てきた時、答えを見て、なんとなくわかった気になって、次の問題に進んでいませんか？「わかる」と「できる」はちがいます。問題が「わかる」だけでなく「できる」ように指導していくことを意識しています。



西田 草太

高2英語

運や偶然で問題が解けるのではなく、根拠と確信を持って問題が解けるようになるよう指導をしています。英語を得意科目にしたい方、ぜひY's Labへ。共に目標に向けて勉強ができるのを楽しみにしています！



杉田 葵

高2数学 高1英語

英語、数学共に「なぜ」を追求することを重視する授業。普段何気なく「重要だ」「これはこうだ」と学ぶ内容が、「なぜ重要なのか」「どうしてそうなのか」をきちんと理解して定着度を上げていく。高校1年生の間に、英数の土台を作り上げましょう。

現役で 京阪神・医学部を 目指すなら

 Y's Lab.

- ✓ 自主性を重視した指導を受けたい人
- ✓ 高いレベルの環境に身を置きたい人
- ✓ 自分のペースで勉強を進めたい人

現役合格を支える 3本の柱

1

魅力的な
講師陣

各科目に特化した精鋭の講師陣が指導します。
最難関レベルに対応した段階的に難易度が上がる洗練された演習問題と、一人一人に合った添削の指導を担当しています。

2

徹底的な
受験指導

代表オリジナルの難問を、論理的思考力が身に付く独自のカリキュラムで学べます。
最難関大学で問われる、学校では習わない受験知識や特殊なテクニックをカバーしています。

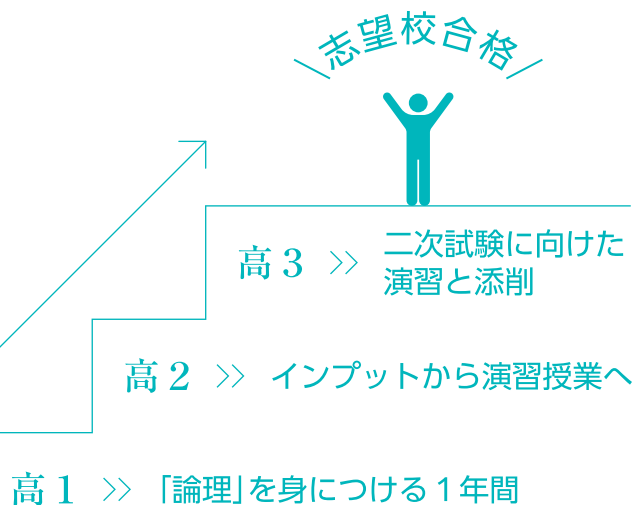
3

充実した
学習環境

終日開放された自習室、気軽に相談のしやすい職員室など、最難関大学を目指すために最適な学習環境が整っています。
周囲の熱量を肌で感じられ、受験への意識を高めます。

日々の自習と通年の授業で 完結することを目指したカリキュラム

最難関レベルの大学や医学部に合格するための、考え抜かれたカリキュラム。
中学までの勉強から、高校で求められる論理的な学びへ段階を経て、思考力と表現力を駆使して解くハイレベルな演習へとステップアップ。



合格者の声

京都大学

理学部

安川 慧士さん



学年ビリから学年1位へ

Y's Lab.での『物事を根底から捉えて思考する能力を育成する』授業が、私の受験生活、そしてその先の学習姿勢までもを大きく変えてくれ、その結果として現役で京都大学に合格できたのだと思います。

Y's Lab.では全ての授業が二次試験対策を基本に据えており、二次試験で必要とされる複雑な思考を、『何をきっかけにして生み出すのか』そして、『どのようにして進めていくのか』を学ぶことができます。

また、授業が毎回テスト形式であるのも模試や本番で臆する事なく最高のパフォーマンスを発揮できた大きな要因でした。

そして何より、基本事項は自習で頭に入れ、テスト形式の授業でアウトプットできたことは、自学自習の基本や学習計画等を自ら積極的に立てる能力の育成にも繋がりました。

このことが、大学へ進学した後の自分の学習姿勢の根幹になるのは言うまでもありません。

高2の10月になってから入塾し、そこから1年半で学年のどん底から京都大学への現役合格を可能にしてくれたY's Lab.の素晴らしさは、この文章上で書き尽くすことのできるものでは到底ありません。

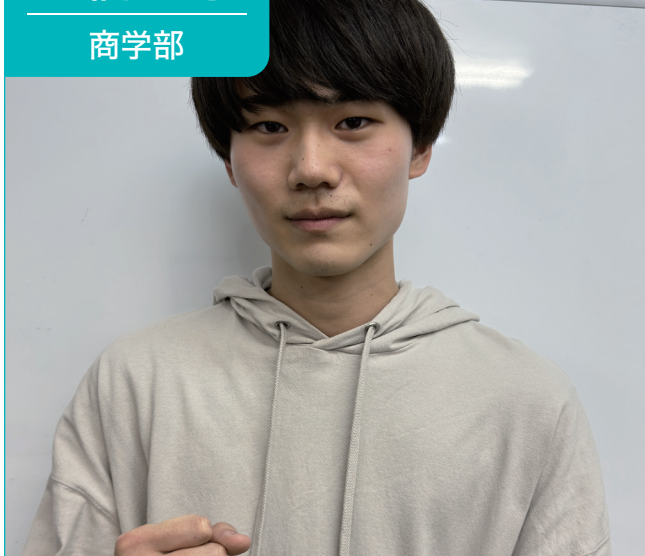
これから先、自分の夢の実現に向かって邁進される全ての方にとってY's Lab.は間違いなく強力にその助けとなるでしょう。

最後になりましたが、本当にありがとうございました。

一橋大学

商学部

渡部 匠望さん



難関大志望なら Y's Lab. 一択！

僕は、高校1年生の夏からY's Lab.にお世話になりました。

僕がこの塾に入ってよかったことは「勉強するのに最適な環境」であることです。始発から23時まで使える自習室、いつでも質問できる環境、レベルの高い授業、リラックスクスできる食事室、すべて最高でした。

また、テスト演習では廊下にランキングが貼り出されるので、緊張感を持ちつつ演習できる貴重な機会となりました。さらに、先生方がいつも僕たちのモチベーションを高めるようなことを言ってくださったことや、レベルの高い友達に囲まれながら勉強したことが、僕が3年間勉強を頑張り続けられた理由です。

僕が合格できたのは、早い時期から受験勉強を始めて、モチベーションを高く維持し続けられたからだだと思います。それはY's Lab.なしでは実現しなかったことです。生野高校から難関大を目指すならY's Lab.一択です。



神戸大学

細川 流生さん

工学部(建築)



自習するのに最適な環境

僕は高2の終わり頃にY's Lab.に入塾しました。Y's Lab.に入ってよかったことは授業のクオリティと周りの勉強に対するモチベーションの高さです。

二次試験を重視した授業は、テスト演習形式で自分の得意分野と苦手分野を正確に認識でき、順位も出ることで友達との競争意識が芽生え、勉強のモチベーションが上がります。

そして、Y's Lab.の魅力はなんといっても自習室です。自分で鍵を開けられるので塾が開いていなくて勉強できないという状態がなく、家でだらけたりすることもなくなります。公式ラインにわからない問題を質問できるのも魅力の1つです。

みんなもY's Lab.に入って合格を目指しましょう!

神戸大学

山田 翔平さん

国際人間学部



人生相談にも乗ってくれる塾

僕はY's Lab.に2年生の春から数学のみですが入塾しました。まず第一にこの塾の魅力を述べるとすれば1番に来るのは自由性が高いということです。

一見生徒を見放しているように感じるかも知れませんが、そんなことはなく公式LINEや対面で質問をすれば真摯に答えてくれ、人生相談にさえ乗ってくれます。自由性が高いので宿題などはなく自分に足りてない事を優先して勉強することができます。そのおかげで自分に合った勉強を続けることができたのがよかったです。

次に授業は正直言ってレベルがものすごく高かったです。最初については行くのが精一杯でしたが、ついて行くしかないので常に勉強をしなければならぬ環境下に身を置けたので僕的にはとても適していました。Y's Lab.に入塾してよかったです。

学習指導 6 つの特徴

一人一人の合格を見据えた講座設定

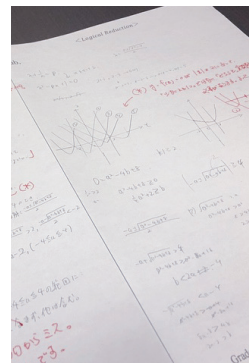
数学の偏差値98.6、現役時代に全国1位の代表が完全監修し、段階を経てステップアップするカリキュラムを設けています。
1人1人の学習状況の把握や苦手分野の克服のためのフォローをするために、各講座に18名の定員を設けています。



本番を想定したテスト演習

× 課題解決につながる添削フィードバック

高2の中盤からは、入試本番を想定したテスト演習が主な内容となります。
毎週の演習授業に加え、添削答案とアドバイスが毎週返却されます。
ただ暗記するだけでなく、なぜそうなるかというイメージを掴むための思考力を養うことができます。



苦手を克服するための オプション授業・季節講習

通常授業の他に、共通テストや2次試験の対策に特化した講座をおこないます。
高3の秋に開講する国語や英作添削講座、週1~3回の個別指導のオプション講座を用意しております。
この他、夏期講習・冬期講習・春期講習の季節講習を設けています。
通常授業は平常通りおこなわれ、任意で追加受講していただけます。



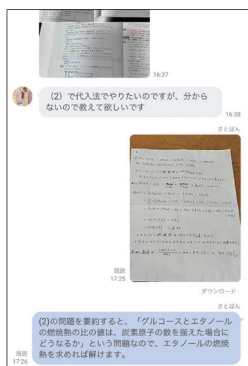
具体的なアドバイスを聞ける定期的な面談

定期的に講師からお声がけをして、課題解決に直結する面談をおこなっています。
勉強法や受験期の過ごし方など、1人1人の学習状況に応じた具体的なアドバイスをいたします。
任意での出席で構いません。



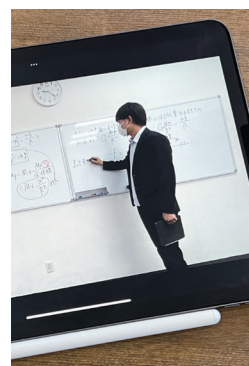
いつでも質問可能な公式LINE

家や自習室などでの自習中に疑問が生まれた時は、公式LINEにて講師にいつでも質問可能です。
LINEを通じて講師が解説をおこなう、万全のフォロー体制をとっています。



欠席時のフォローアップ

授業を欠席した際には、録画授業を受講できます。
1週間以内に動画視聴用のリンクをお送りいたします。
塾で貸し出すiPadで視聴ができる他、ご自宅や外出先などではご自分のデバイスでも受講が可能です。
授業に関する質問受付やデータで教材配布など、アフターフォローも充実しております。



集中して学習に取り組める 施設や設備

教室



講師と生徒のコミュニケーションや1人1人のフォローを大切にした講義を展開しています。

Y's生同士は非常に仲が良く、生徒と講師の距離が近いことが特徴です。

Y's Lab.の教室では、18名までの少人数制で和気あいあいとした授業がおこなわれています。

面談ルーム



Y's Lab.では、生徒とのコミュニケーションや1人1人の学習フォローに力を入れています。リラックスできる面談ルームでは、いつでも面談することができます。

飲食スペース



飲食スペースでは、冷蔵庫・電子レンジ・電気ケトルを完備しています。ウォーターサーバーも自由に使えます。勉強の一休みに最適な空間を提供しています。

スマートロックにより管理された自習室は、始発から夜11時まで利用できます。

Y'sの高3生の平均自習時間は10時間以上。

ほとんどが京大・阪大を志望している圧倒的なモチベーションに囲まれて自習することができます。

また、高1、2生専用の第2自習室もございます。



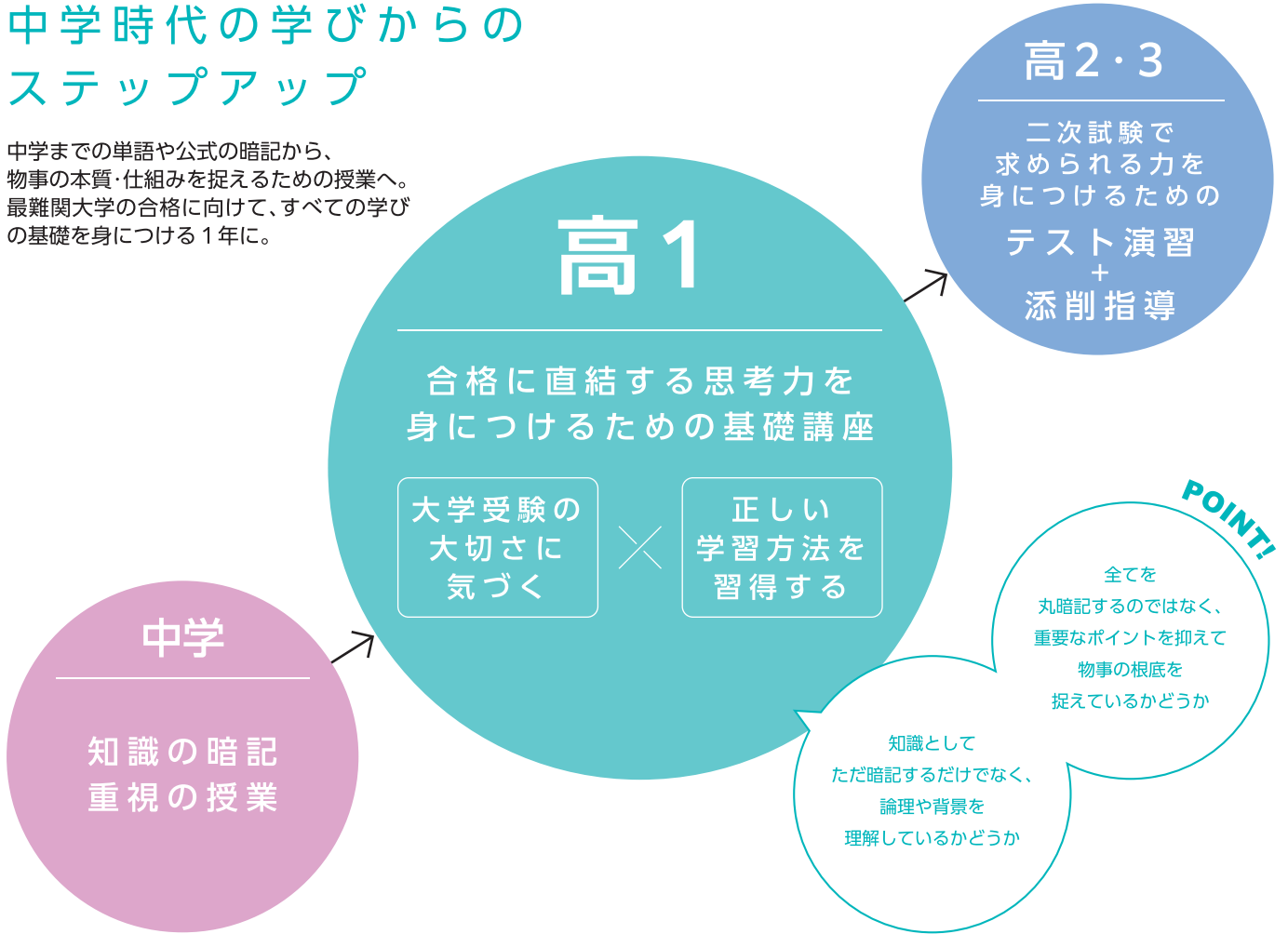
自習室

1 年生

知識重視の中学 ▶ 論理重視の高校

中学時代の学びからの ステップアップ

中学までの単語や公式の暗記から、物事の本質・仕組みを捉えるための授業へ。最難関大学の合格に向けて、すべての学びの基礎を身につける1年に。



時間割

※個別指導は担当講師と相談の上、実施時間を決めることが可能です。

		月	火	水	木	金	土
0	15:00 18:10						
1	19:00 20:30			高1 ハイレベル数学		高1 ハイレベル英語	
2	20:40 22:10						

インプットの講義

限られた時間の中で本当の受験勉強をおこない
全国のライバルと戦えるレベルまで底上げ

思考を
生み出す
きっかけ



どのように
解法を
進めていくか

学校では学べない、受験に直結する学び

二次試験に活きる力

解法を
検討するための
思考力

ポイントを
捉えて表現する
記述力

アウトプットの演習

高2～高3にかけておこなう
実践的なテスト演習

身につけた思考力と記述力で難問を攻略

テスト演習を支える解説

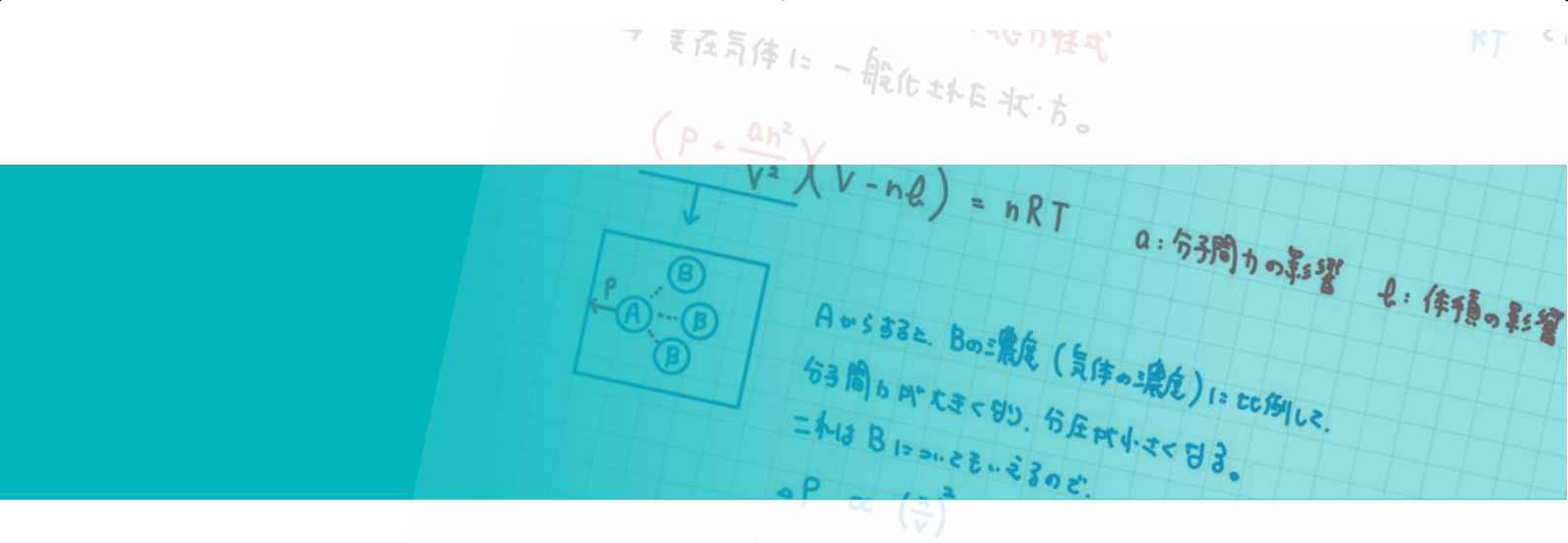
本質の理解につながる
わかりやすい解説

論理的な解法で
「わかる」から「できる」に

時間割

※個別指導は担当講師と相談の上、実施時間を決めることが可能です。

		月	火	水	木	金	土
0	15:00 18:10						
1	19:00 20:30						高2 ハイレベル物理
2	20:40 22:10			高2 ハイレベル数学		高2 ハイレベル英語	高2 ハイレベル化学



開講科目

高2ハイレベル数学	90分×4回	¥12,000	
高2ハイレベル英語	90分×4回	¥12,000	
高2ハイレベル化学	90分×4回	¥12,000	
高2ハイレベル物理	90分×4回	¥12,000	
個別指導Y's ONE(週1コース)	90分×4回	¥16,000	
個別指導Y's ONE(週2コース)	90分×8回	¥30,000	
個別指導Y's ONE(週3コース)	90分×12回	¥44,000	

料金モデル

国公立文系志望の場合

高2ハイレベル数学	¥12,000×12ヶ月 ¥144,000
高2ハイレベル英語	¥12,000×12ヶ月 ¥144,000

年間 ¥288,000

国公立理系志望の場合

高2ハイレベル数学	¥12,000×12ヶ月 ¥144,000
高2ハイレベル英語	¥12,000×12ヶ月 ¥144,000
高2ハイレベル化学	¥12,000×12ヶ月 ¥144,000
高2ハイレベル物理	¥12,000×12ヶ月 ¥144,000

年間 ¥576,000

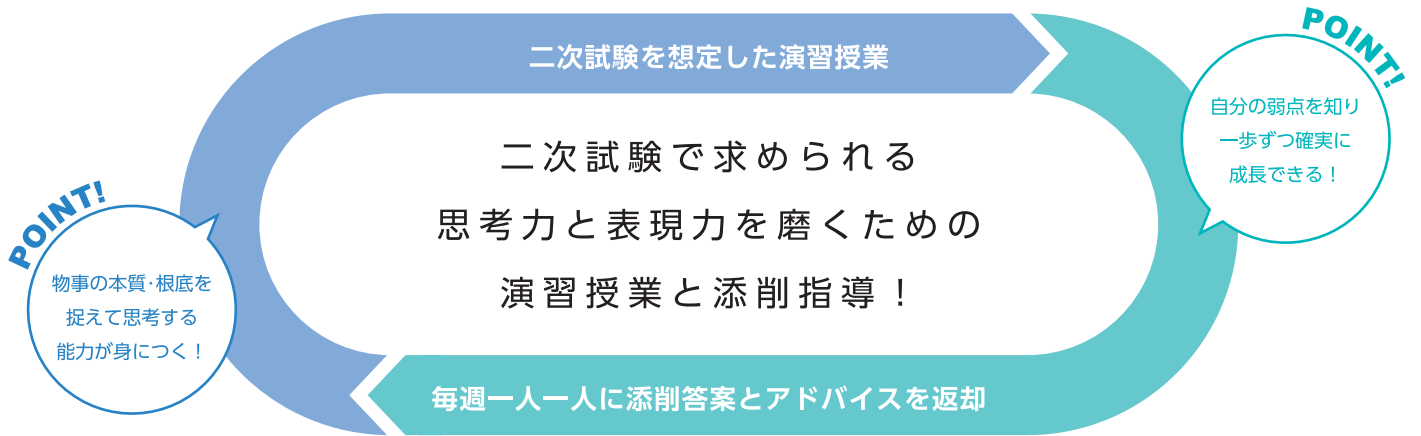
各カリキュラムの詳細や各月のスケジュールはこちら

季節講習や振替授業の日程は、こちらのカレンダーよりご確認ください。

<https://yslab.izinc.jp/>



京阪神・医学部合格に向けた二次演習



志望大学別カリキュラム

月	3	4	5	6	7	8	9	10	11	12	1	2
面談	毎月1回の二者面談											
高3ハイレベル数学	公立大 など						京都大・大阪大・神戸大 など					
高3ハイレベル英語①	全ての大学											
高3ハイレベル英語②	公立大 など						京都大・大阪大・神戸大 など					
高3ハイレベル物理	公立大・神戸大 など						京都大・大阪大 など					
高3ハイレベル化学	公立大・神戸大 など						京都大・大阪大 など					
大学受験の国語									共通テスト対策		2次対策	

時間割

※個別指導は担当講師と相談の上、実施時間を決めることが可能です。

		月	火	水	木	金	土
0	15:00 18:10						高3 ハイレベル数学
1	19:00 20:30	高3 ハイレベル英語① (長文・英作文)	高3 ハイレベル物理		高3 ハイレベル化学		
2	20:40 22:10	高3 ハイレベル英語② (和訳・英訳)					

開講科目

高3ハイレベル数学	180分×4回	¥24,000	高3ハイレベル物理	180分×4回	¥24,000
高3ハイレベル英語①(長文・英作文)	90分×4回	¥12,000	個別指導Y's ONE(週1コース)	90分×4回	¥16,000
高3ハイレベル英語②(和訳・英訳)	90分×4回	¥12,000	個別指導Y's ONE(週2コース)	90分×8回	¥30,000
高3ハイレベル化学	180分×4回	¥24,000	個別指導Y's ONE(週3コース)	90分×12回	¥44,000
大学受験の国語(現代文)	90分×4回	¥12,000	大学受験の国語(古典)	90分×4回	¥12,000

まとめの受講で **授業料がお得!**

週8~9コマ受講で

月々¥5,000割引

週10コマ以上受講で

月々¥10,000割引

料金モデル

大阪公立大学文系を志望の場合

高3ハイレベル数学	¥24,000×6ヶ月 ¥144,000
高3ハイレベル英語①(長文・英作文)	¥12,000×12ヶ月 ¥144,000
高3ハイレベル英語②(和訳・英訳)	¥12,000×5ヶ月 ¥60,000
夏期講習リスニング講座	¥3,000×2コマ ¥6,000

年間 ¥354,000

神戸大学理系を志望の場合

高3ハイレベル数学	¥24,000×6ヶ月 ¥144,000
高3ハイレベル英語①(長文・英作文)	¥12,000×12ヶ月 ¥144,000
高3ハイレベル英語②(和訳・英訳)	¥12,000×12ヶ月 ¥144,000
高3ハイレベル化学	¥24,000×8ヶ月 ¥192,000
高3ハイレベル物理	¥24,000×8ヶ月 ¥192,000
割引(8コマ受講)	¥5,000×8ヶ月 ¥40,000
各種講習	¥3,000×20コマ ¥60,000

年間 ¥916,000

各カリキュラムの詳細や各月のスケジュールはこちら

季節講習や振替授業の日程は、こちらのカレンダーよりご確認ください。

<https://yslab.izinc.jp/>



入塾までの流れ

STEP
1

お問い合わせ / 体験授業のお申し込み

体験授業や資料請求のお申し込みをいただきます。
お電話またはHPや公式ラインからお問い合わせください。

お問い合わせ・お申し込み

TEL. **072-248-7365**

(受付12:00~22:00)

授業中は電話に出られない場合がございます。
その際はお手数ですが公式 LINE からご連絡ください。

Y's Lab.
ホームページ



LINE
公式アカウント



STEP
2

生徒面談 / 無料体験授業の受講

入塾を決める前に、実際の授業を体験していただくことをおすすめしています。
体験授業の前に一度お越しいただき、簡単な面談と事前説明をおこないます。
体験授業期間では、1週間分の授業及び施設の利用が全て無料でご利用いただけます。
STEP1の二次元バーコードもしくはHPより公式ラインを追加してください。
「体験授業を希望します」とご連絡いただければ、ご案内が開始されます。

STEP
3

入塾のご案内

体験授業後、入塾のご案内をいたします。
入塾を決められましたら、入塾面談の日程を調整いたします。

STEP
4

入塾面談 & お手続き

後日、保護者様にお越しいただき、入塾手続きをおこないます。
入塾に関するご説明の後、保護者様と生徒様のご意見をお伺いしながら、
受講のスケジュールを一緒に考えていきます。

よくあるご質問

Q 理系専門なのでしょうか？

A いえ、文系の生徒も多くいらっしゃいます。
数学・英語に加え、国語の授業が高3の秋以降に開講されますので、
文系の方でも十分に受験対策をすることが可能です。

Q 授業が難しいと聞きました。 ついていけるか不安です。

A 当塾の授業は思考法に重点を置いております。
確かに授業内容は学校範囲を超えたものも多く存在しますが、
「知らないから分からない」ということにはなりません。
さらに公式ラインにていつでも質問対応しておりますので、
分からないことを徹底的に潰しながら学習を進めていただけます。

Q どんな費用がかかるのか知りたいです。

A 「Y's Lab.」では、授業料のみ頂戴しております。
入塾金や年会費、指導関連費など、不透明な料金は一切頂戴しておりません。
授業料単体と比較すると少し高い場合もございますが、年間で必要な料金は相場以下となっております。

	入学金	指導関連費	添削費	授業料(90分×4)
📖 Y's Lab.	¥0	¥0	¥0	¥12,000
T 塾	¥33,000	¥33,000	¥38,500	¥15,400
S 塾	¥16,200	¥32,400	¥8,000	¥9,180
Y 塾	¥16,500	¥9,000	¥3,500	¥13,010

Q 自転車置き場はありますか？

A 専用の駐輪場が当塾1階にあります。
塾生はご登録いただいた後、無料でご利用いただけます。

「さあ、受験革命だ。」

無料体験授業受付中！

<https://yslab.izinc.jp/>
TEL.072-248-7365



LINE
公式アカウント

